

船舶事故調査報告書

令和2年2月12日
 運輸安全委員会（海事専門部会）議決
 委員 佐藤 雄二（部会長）
 委員 田村 兼吉
 委員 岡本 満喜子

事故種類	浸水
発生日時	不明（令和元年8月1日 14時15分ごろ～2日 04時20分ごろの間）
発生場所	山口県宇部港 宇部港西防波堤灯台から真方位359° 1,760m付近 （概位 北緯33° 57.2′ 東経131° 13.9′）
事故の概要	油タンカー第三日興丸は、着棧中、船尾部船底外板に破口を生じ、機関室が浸水した。
事故調査の経過	令和元年8月14日、本事故の調査を担当する主管調査官（門司事務所）ほか1人の地方事故調査官を指名した。 原因関係者から意見聴取を行った。
事実情報 船種船名、総トン数 船舶番号、船舶所有者等 L×B×D、船質 機関、出力、進水等	油タンカー 第三日興丸、99トン 135452、日興石油株式会社 33.15m×7.00m×3.10m、鋼 ディーゼル機関、404kW、平成11年4月5日
乗組員等に関する情報	船長 男性 42歳 三級海技士（航海） 免許年月日 平成9年5月20日 免状交付年月日 平成28年12月20日 免状有効期間満了日 令和4年5月19日 機関長 男性 48歳 六級海技士（機関）（機関限定） 免許年月日 平成26年7月11日 免状交付年月日 令和元年6月28日 免状有効期間満了日 令和6年7月10日
死傷者等	なし
損傷	船尾部船底外板に破口
気象・海象	気象：天気 晴れ、風 なし、視界 良好 海象：海上 平穏
事故の経過	本船は、船長及び機関長ほか1人が乗り組み、他船への燃料油の供給作業を終え、令和元年8月1日14時00分宇部港の専用棧橋に左舷着けで着棧した。

	<p>機関長は、機関室の点検を行い、ビルジ量等に異常がないことを確認した後、14時15分ごろ乗組員と共に上陸した。</p> <p>機関長は、8月2日出勤して出港準備の目的で、04時20分ごろ機関室に行ったところ、機関室が浸水しているのを認めたので、船長に報告をするとともに、可搬式電動水中ポンプを用いて機関室の排水作業を開始した。</p> <p>本船は、船長からの報告を受けて船舶所有者が手配した廃油汲上げ車で機関室の排水作業が行われ、機関長が09時00分ごろ浸水箇所を発見してウエス及び木栓で止水した後、サルベージ会社によって船底調査が行われて応急修理が施され、その後ドックで修理された。 (付図1 事故発生場所概略図、写真1 本船の状況、写真2 破口箇所の状況 参照)</p>
その他の事項	<p>本船の船底外板の破口は、機関室主機船尾側付近のビルジが溜まる船底部付近に生じており、直径約10mmであった。</p> <p>本船は、本事故後、ドックで機関室の船底清掃が行われた際、腐食した懐中電灯やボルトが発見された。</p> <p>本船は、年1回ドックに入渠<small>きんき</small>にしているが、その際、機関室の船底掃除を行っていなかった。</p> <p>機関長は、作業等で機関室の船底に工具等を落とした際、磁石付きの棒やマジックハンドでその都度拾い上げていたが、自身が平成27年に本船へ乗船する前のことやドック中の業者作業について、どのように処置していたか承知していなかった。</p>
分析 乗組員等の関与 船体・機関等の関与 気象・海象等の関与 判明した事項の解析	<p>あり</p> <p>あり</p> <p>なし</p> <p>本船は、宇部港において着棧中、機関室の船底に落ちた金属及び滞留したビルジによって電蝕<small>しよく</small>が進行して船底外板に破口を生じたことから、海水が機関室に流入して浸水したものと考えられる。</p>
原因	<p>本事故は、本船が、宇部港において着棧中、機関室の船底に落ちた金属及び滞留したビルジによって電蝕が進行して船底外板に破口を生じたため、海水が機関室に流入して浸水したものと考えられる。</p>
再発防止策	<p>今後の同種事故等の再発防止に役立つ事項として、次のことが考えられる。</p> <ul style="list-style-type: none"> ・ 機関室等の船底に金属を落とさないように心掛けるとともに、落とした際には回収すること。 ・ ドック等でビルジの陸揚げを行った際には、ビルジ溜まりの清掃を行って船底に落下物がないか確認し、あった場合には回収すること。 ・ ドック入渠時に合わせ、定期的に船底の肉厚検査を実施するこ

	と。
--	----

付図1 事故発生場所概略図

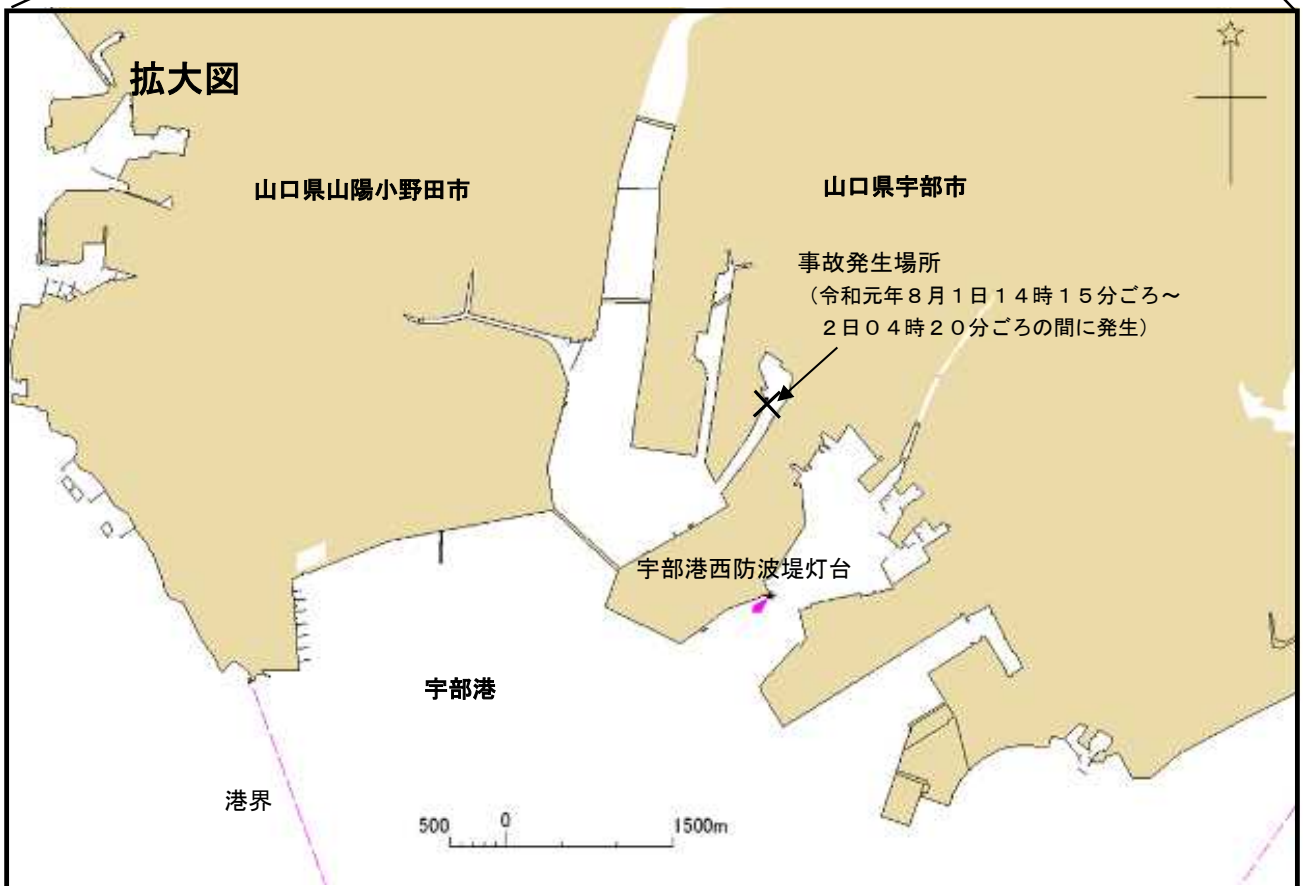
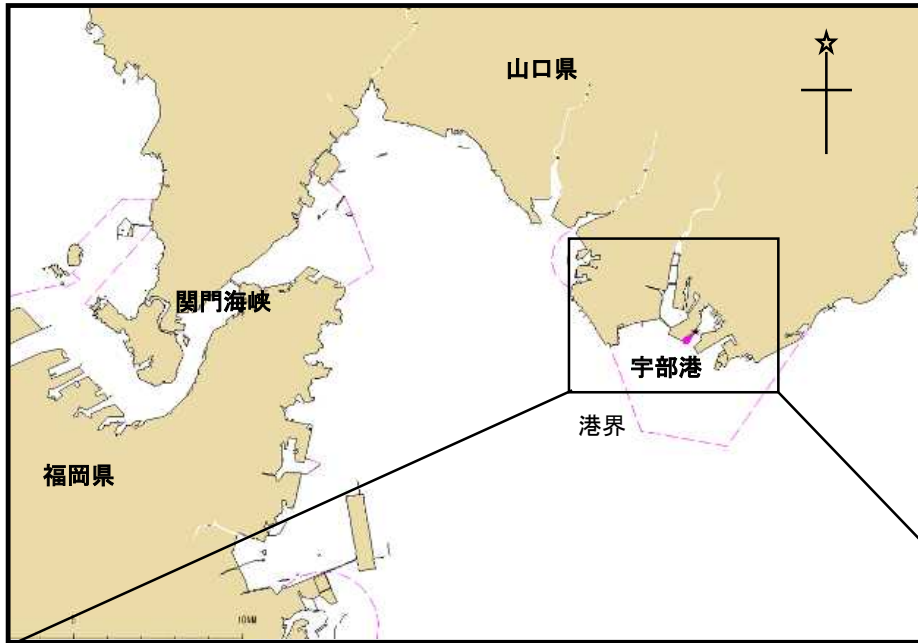


写真1 本船の状況



専用棧橋（事故当時は左舷着け）

写真2 破口箇所の状況



破口箇所

下方から撮影した破口部