

7. 発航の前に

～ 地図から探せる事故とリスクと安全情報 ～

JTSBが運用する「船舶事故ハザードマップ(モバイル版)」では、どこでどのような事故等が起こっていたのかが一目でわかります。

スマートフォンやタブレットのGPS機能を利用して現在地を表示することもできますので、付近の事故等の情報、船舶の交通量、漁場の位置などがわかります。

発航前にぜひ確認していただき、安全運航のためにご活用ください！

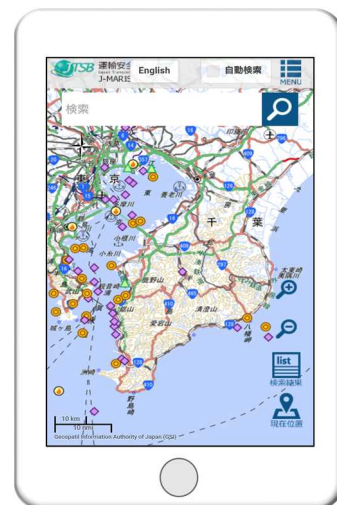
<http://jtsb.mlit.go.jp/hazardmap/mobile/mobile.html>

PC版はこちら →

船舶事故ハザードマップ



検索



スマートフォンやタブレットで

～ 「海の安全情報」(海上保安庁) ～

海上保安庁では、全国各地の灯台などで観測した、気象・海象の現況などの「海の安全情報」を提供しており、スマートフォンのGPS機能を利用することで、現在地周辺の情報を地図上に表示し、一目で把握することが出来ます。

また発航前のチェックポイントやエンジントラブルを起こしたときの原因・対処法をまとめた冊子「マリンセーフティガイド」などの安全運航に役立つ情報も多数掲載しています。

ぜひ発航前の確認などに活用していただき、マリンレジャーを安全に楽しみましょう！

海の安全情報

検索

<http://www.kaiho.mlit.go.jp/info/mics/>



事故防止分析官のひとこと

プレジャーボートの運航不能インシデントは、ふだんの整備や発航前の点検で防止できるものがほとんどです。

海上では、ちょっとした手間を惜しんだり、うっかり忘れてしまったりといったことが、人の生命に関わる重大事につながる場合があります。またこうしたことは、たまにしか乗らない方のみならず、乗り慣れているはずのベテランの方でも起こり得ることです。

楽しいはずのプレジャーボート・ライフが悲しいものにならないよう、常に安全第一を心掛けておくことが肝要です。

※ 本ダイジェストに掲載の写真は(株)船社から提供いただいたものです。本ダイジェストの事例とは関係ありません。

「運輸安全委員会ダイジェスト」についてのご意見や、出前講座のご依頼をお待ちしております。

〒100-8918

東京都千代田区霞が関2-1-2

国土交通省 運輸安全委員会事務局

担当：参事官付 事故防止分析官

TEL 03-5253-8111(内線 54237)

FAX 03-5253-1680

URL <http://www.mlit.go.jp/jtsb/index.html>

e-mail hqt-jtsb_analysis@ml.mlit.go.jp