

写真29 胴体前方部外板



写真30 焼損した胴体外板

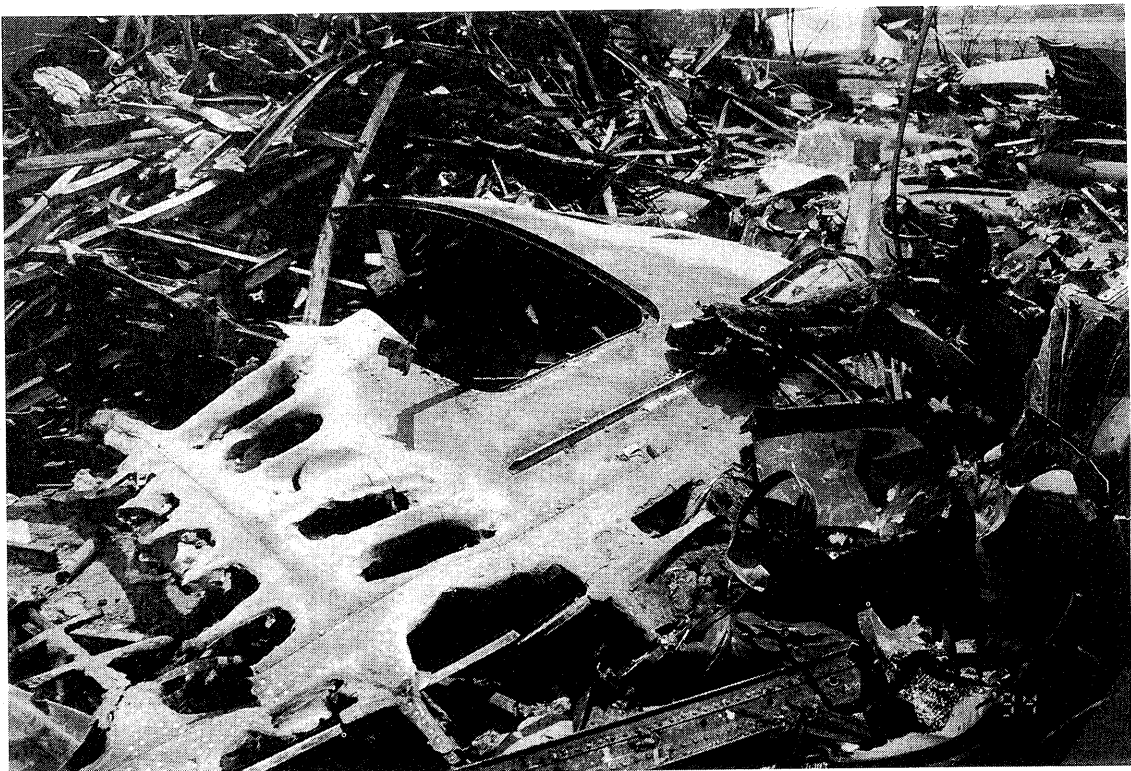


写真31 No. 1エンジン

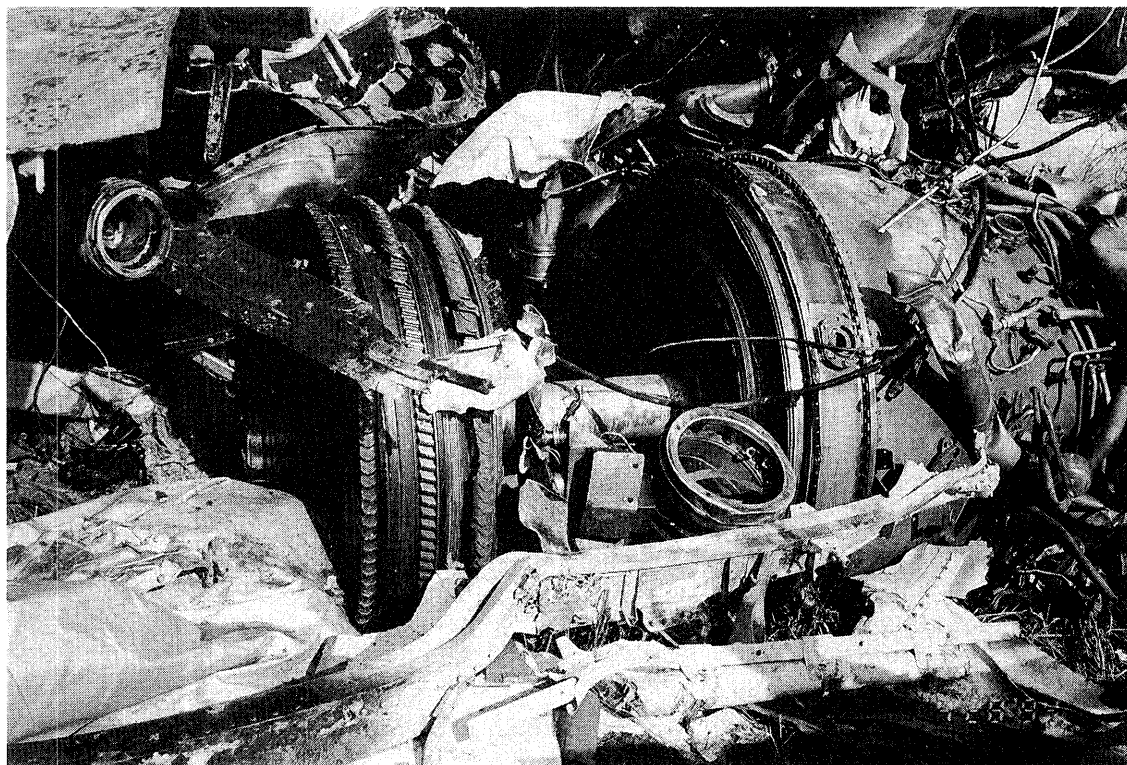


写真32 No. 1エンジンFADEC

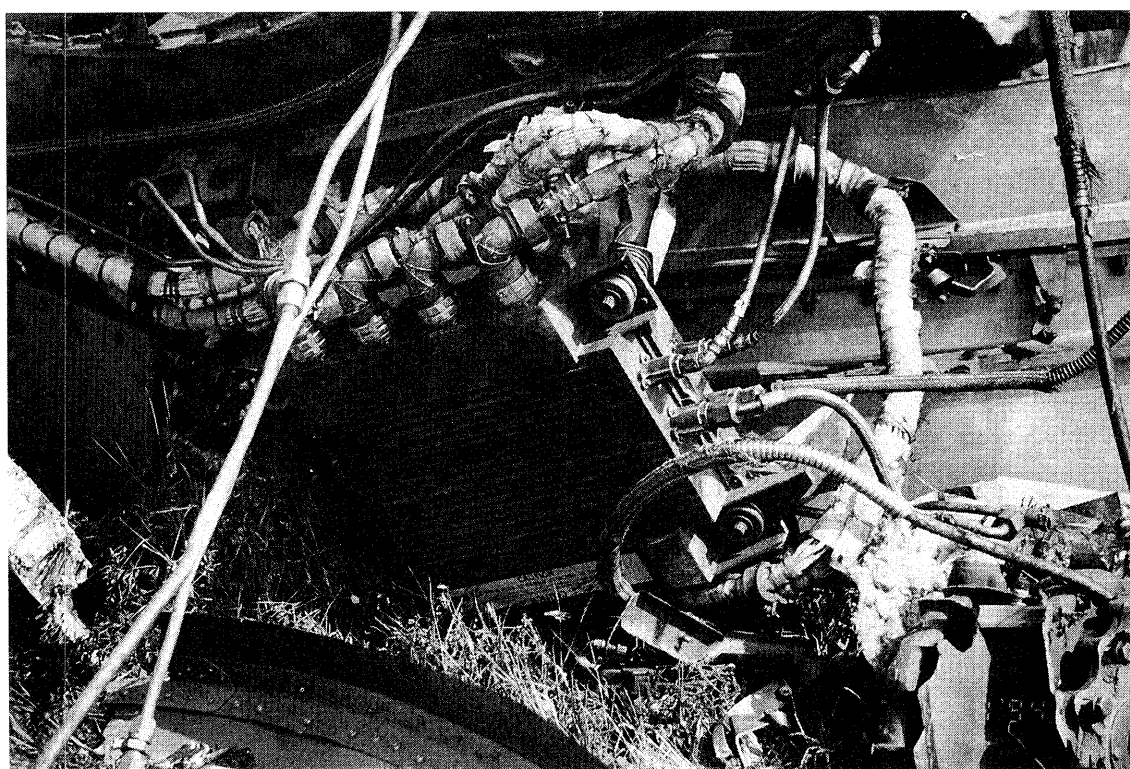


写真33 No. 2エンジン

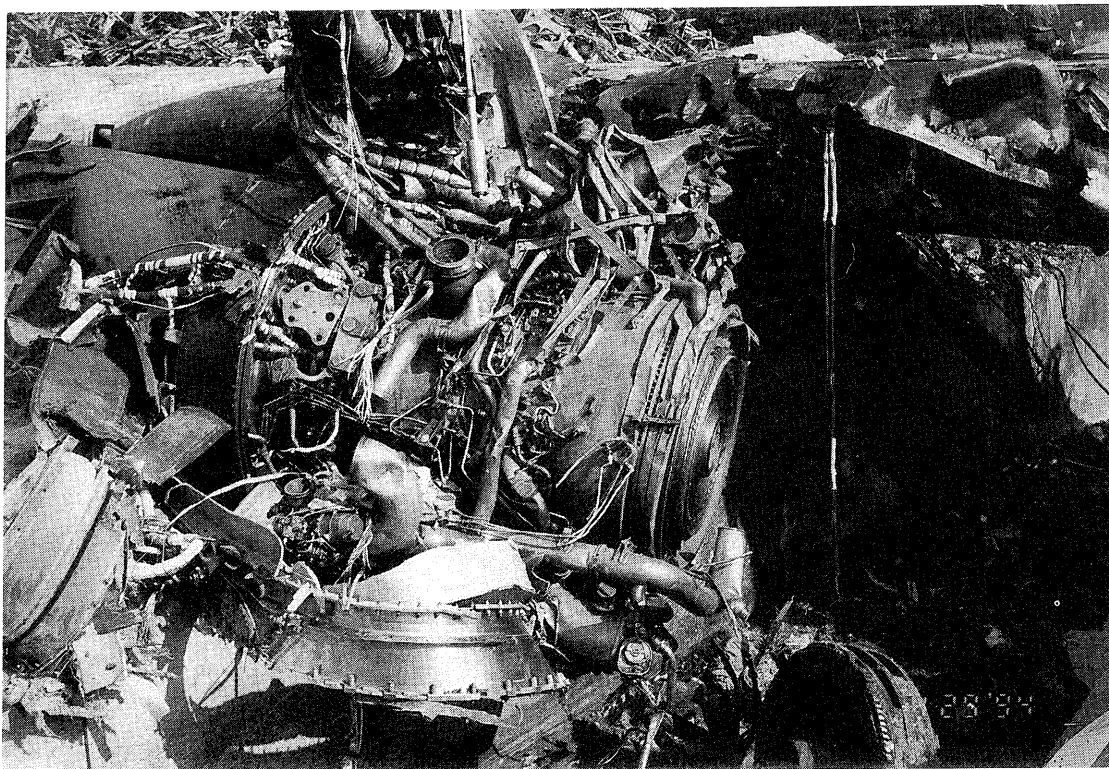


写真34 No. 2エンジンパイロン





写真35 センタ・ペデスタル 1

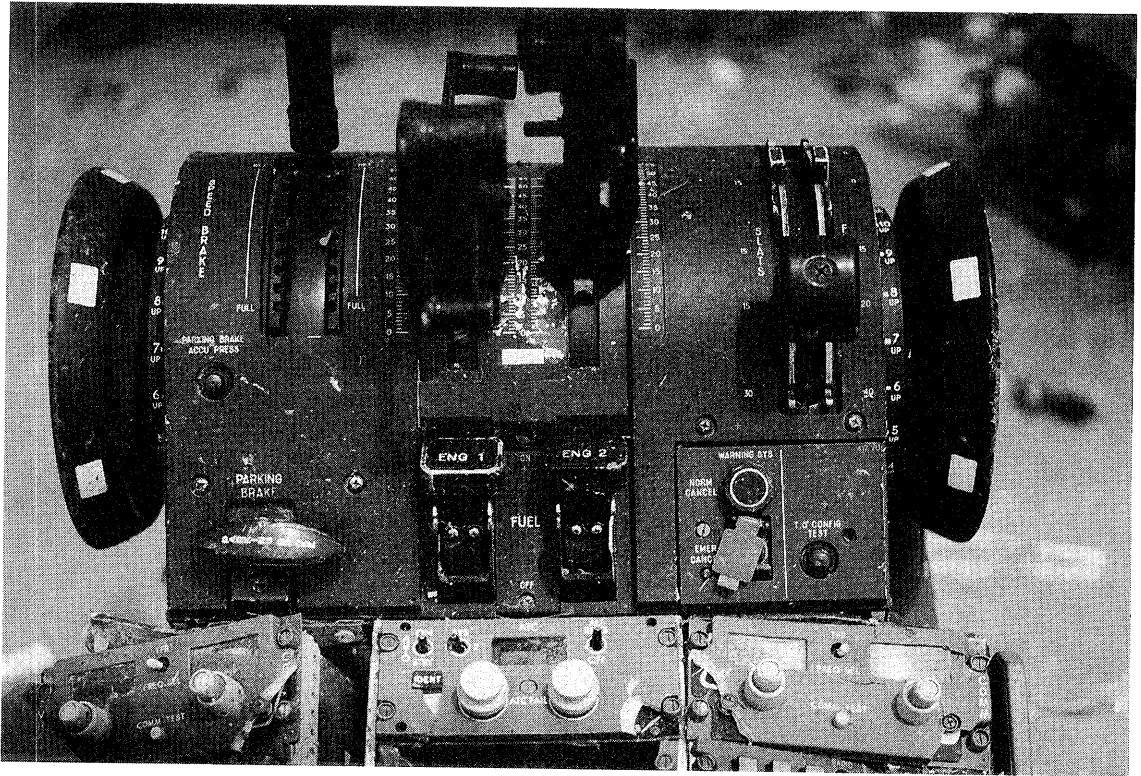


写真36 センタ・ペデスタル 2

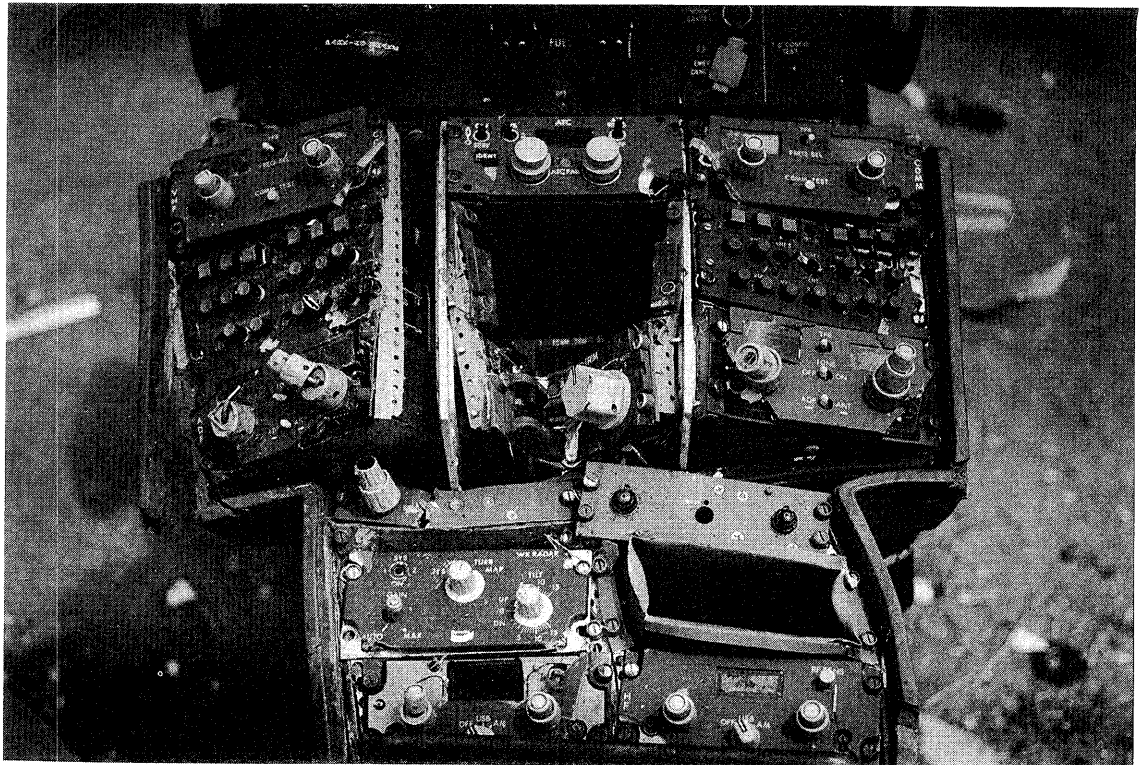


写真37 スラスト・レバー及びゴー・レバー



写真38 SLATS/FLAPSレバー

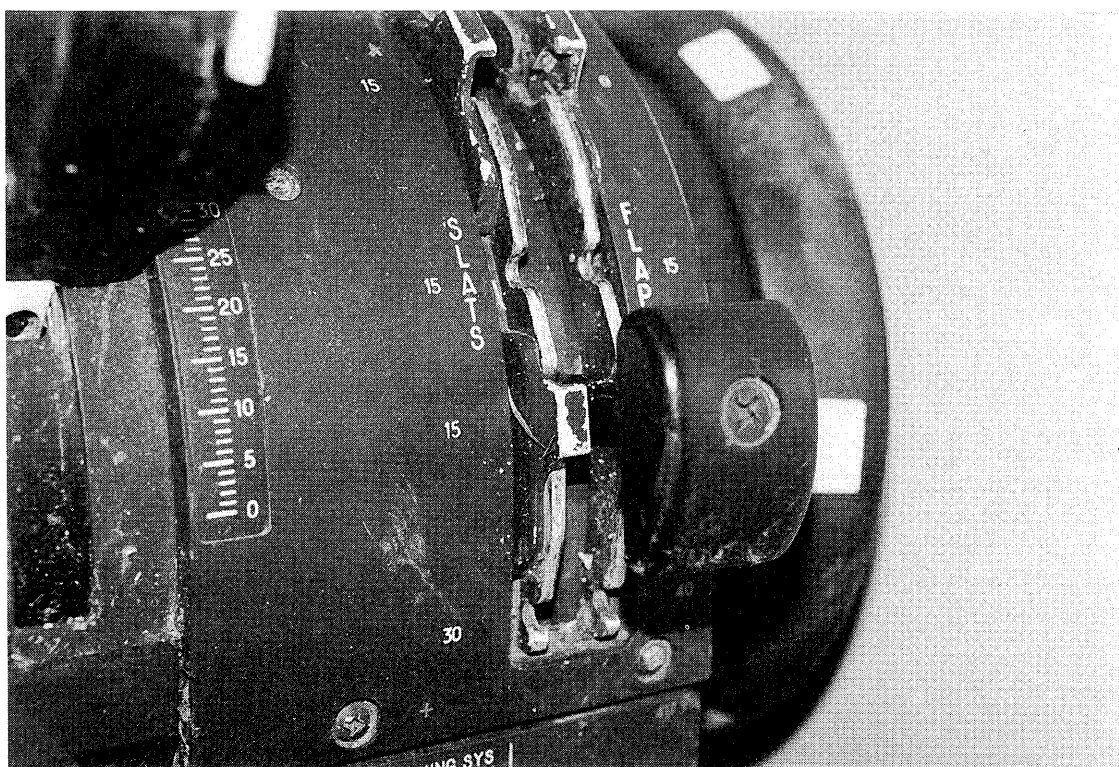


写真39 T H S マニュアル・トリム・ホイール

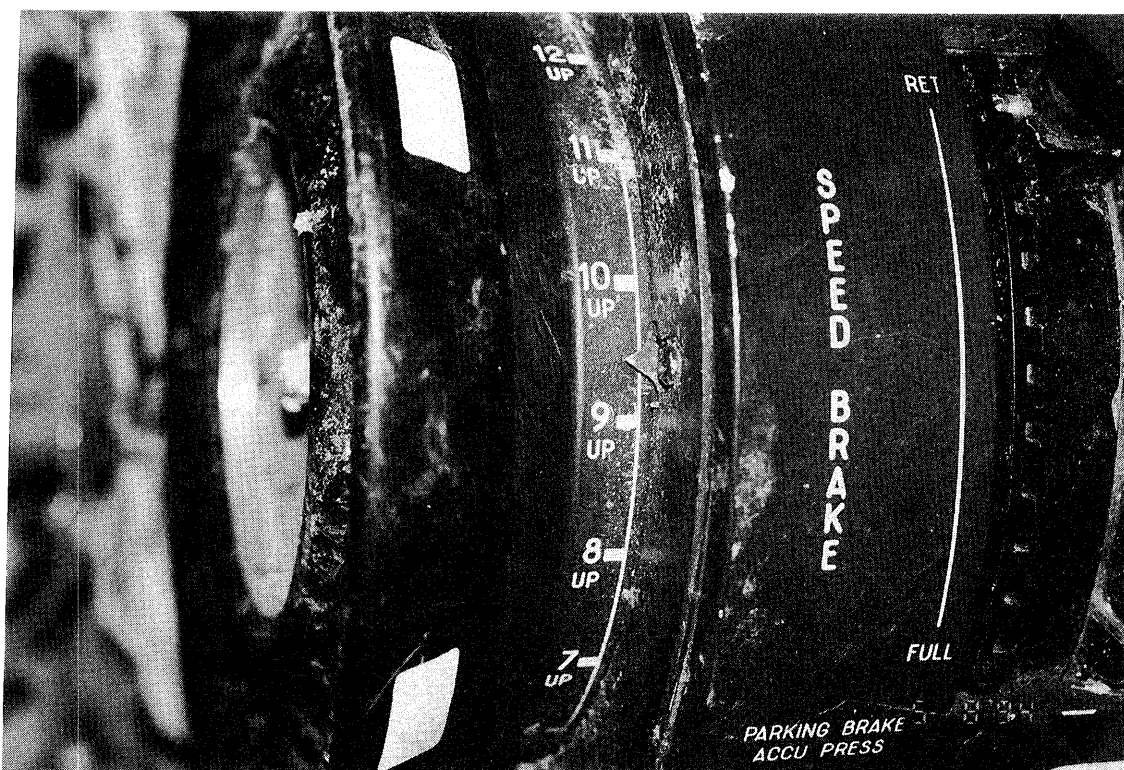


写真40 L/G レバー

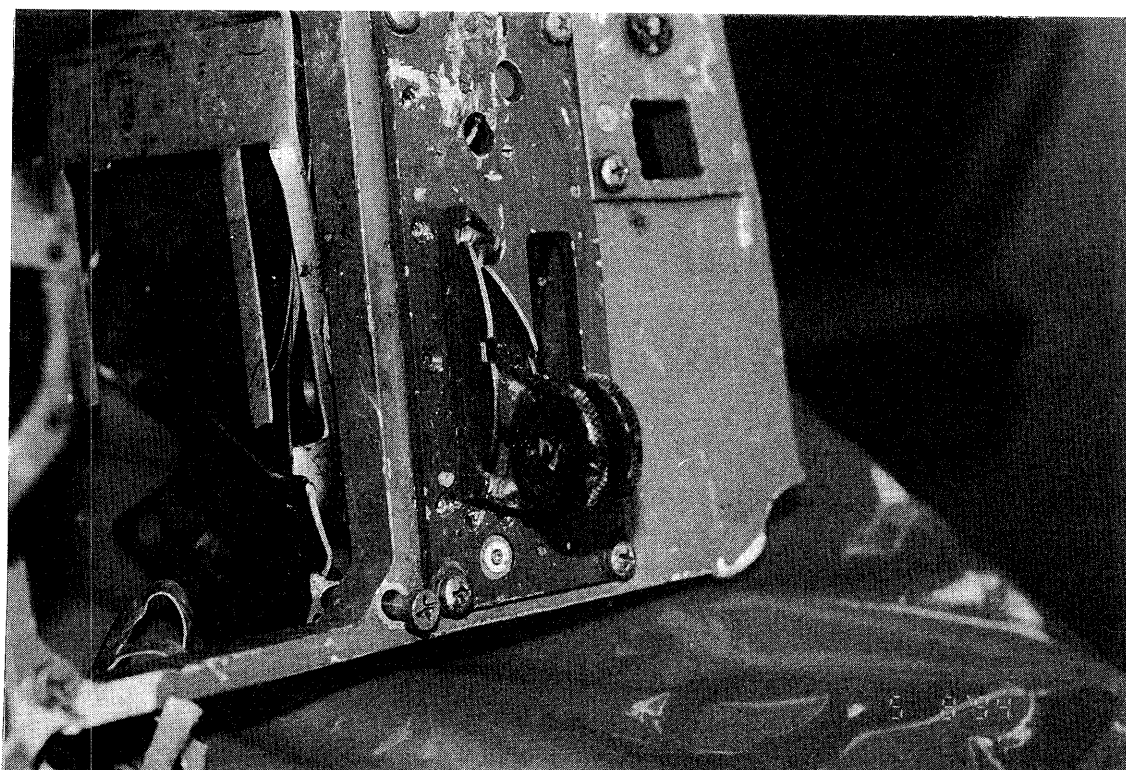




写真41 計器盤及び破損した計器

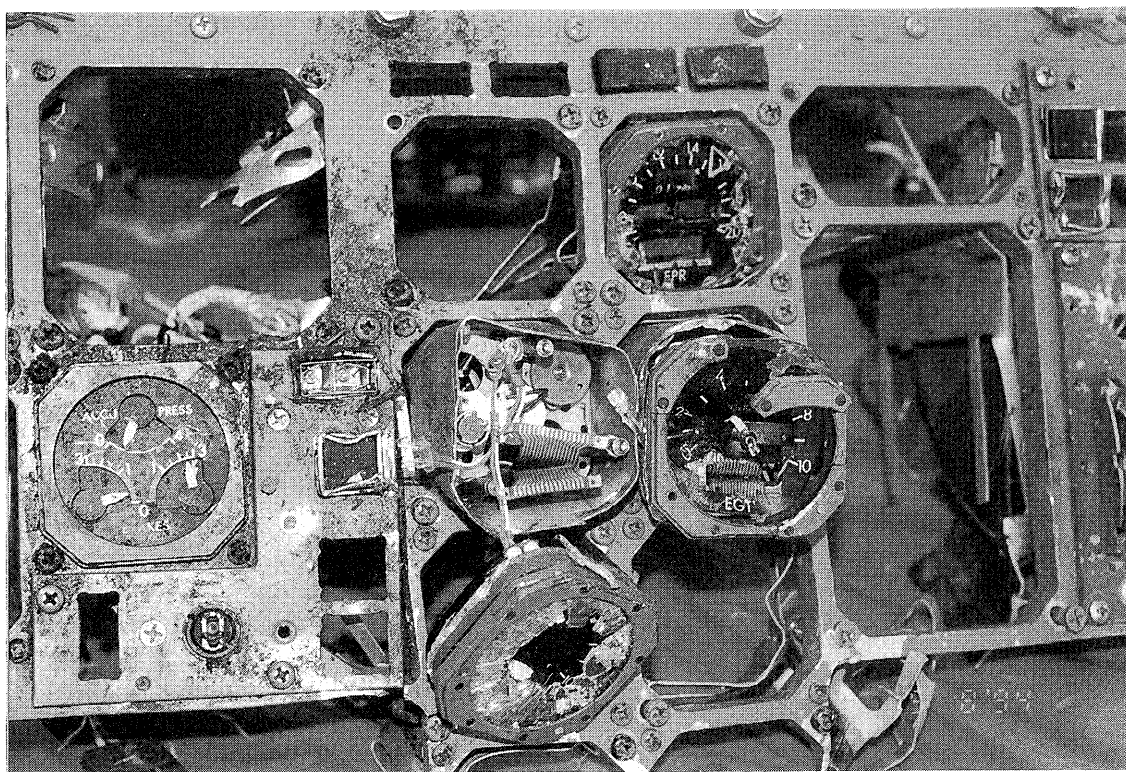


写真42 キャプテン・アンド・センタ・ライトパネル

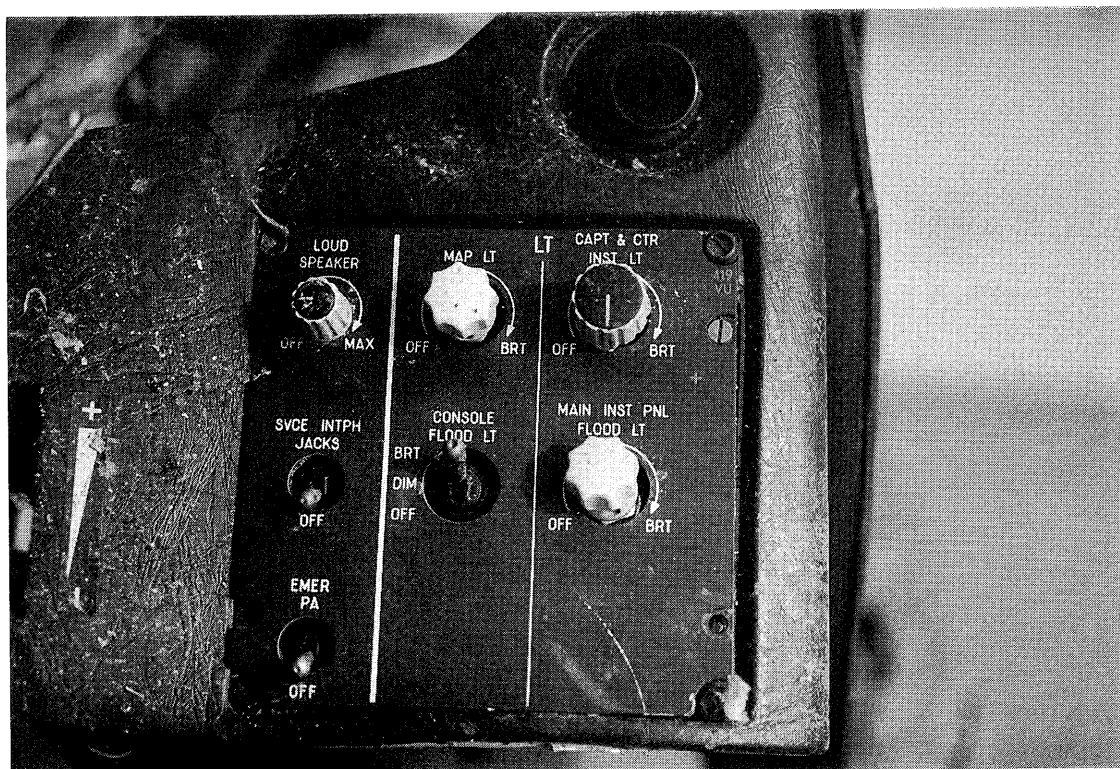


写真43 D F D R



写真44 C V R





写真45 機長座席

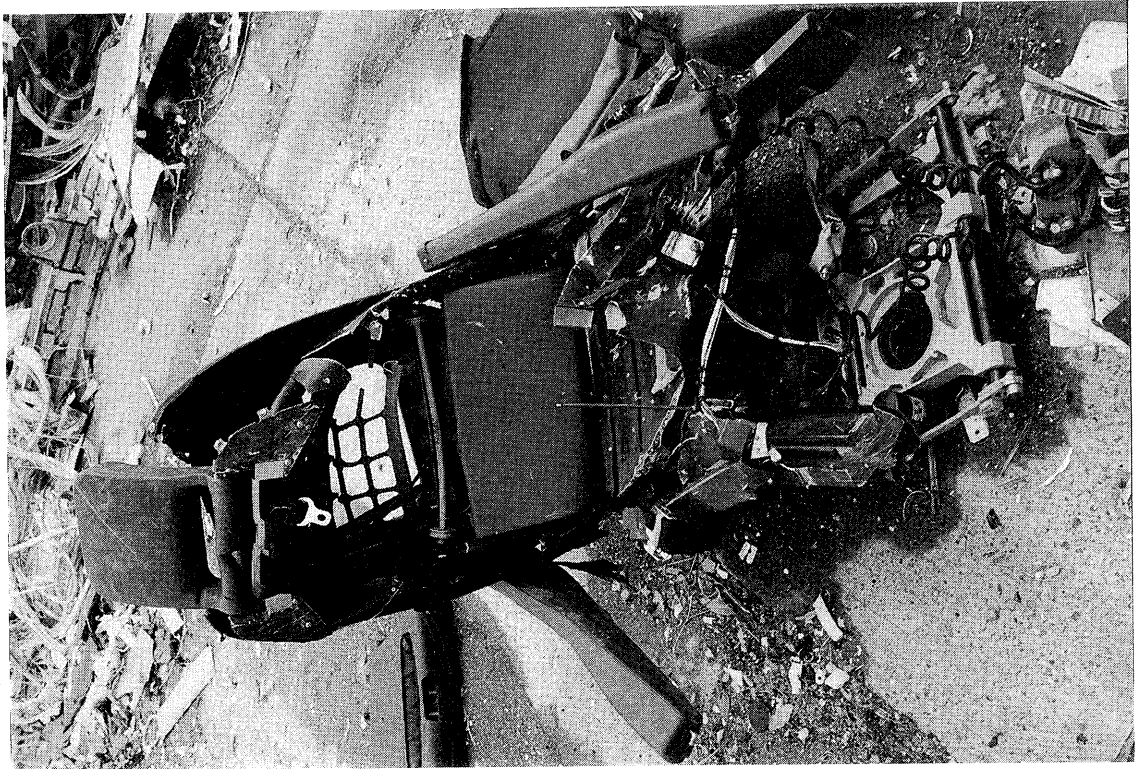


写真46 副操縦士座席



写真47 客室座席(ビジネスクラス用)

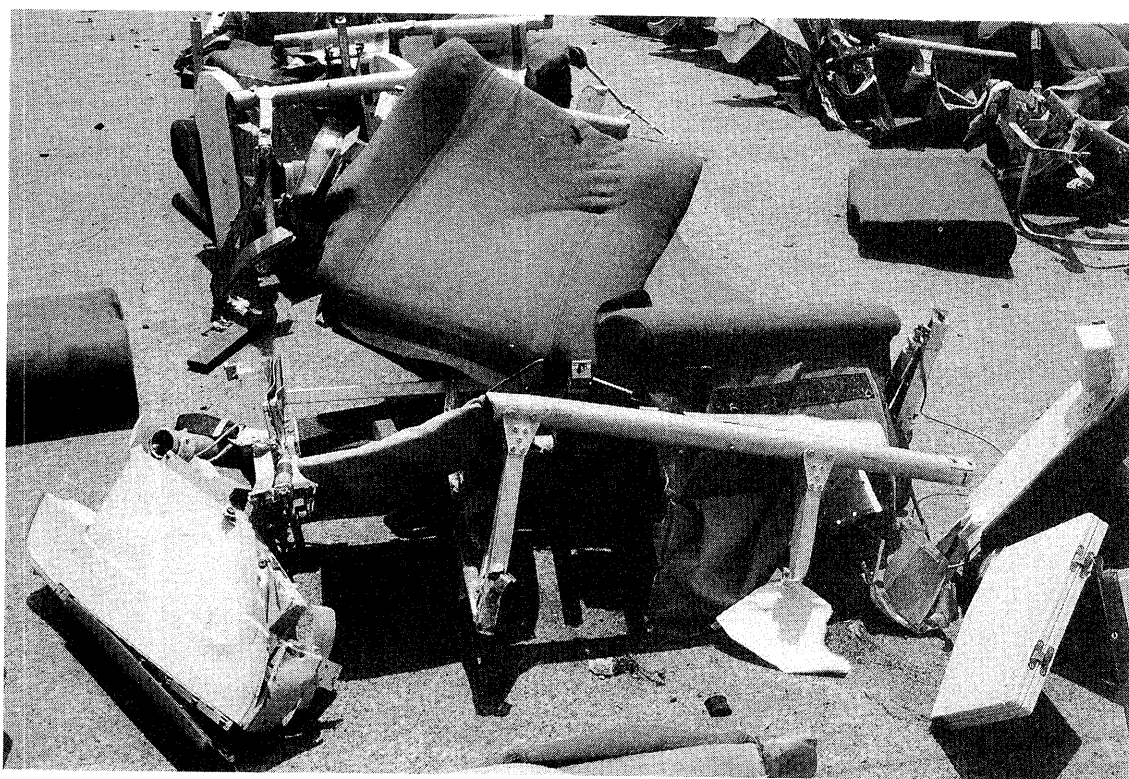


写真48 客室座席(一般用)

