

写真- 73 後部圧力隔壁パート5(与圧側)

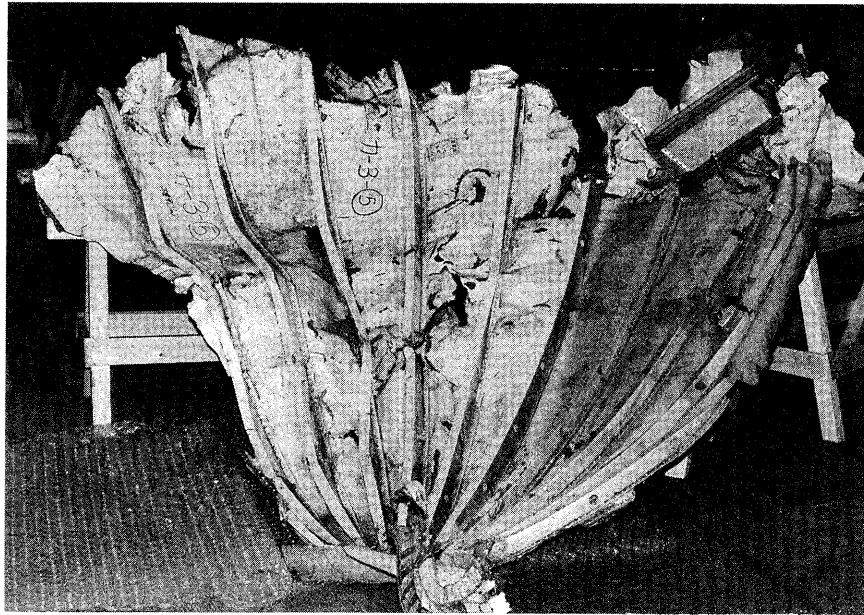


写真- 74 後部圧力隔壁パート5(非与圧側)

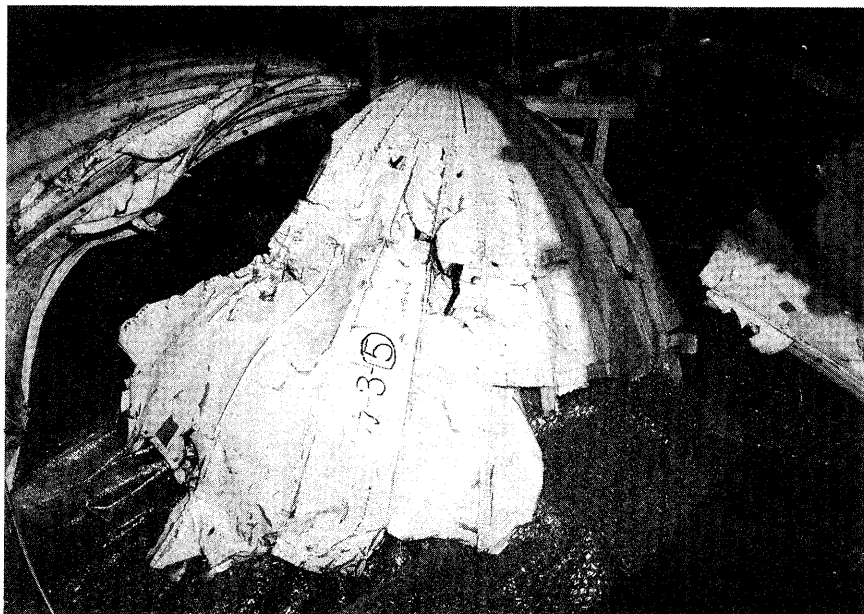


写真- 75 後部圧力隔壁パート6(与圧側)

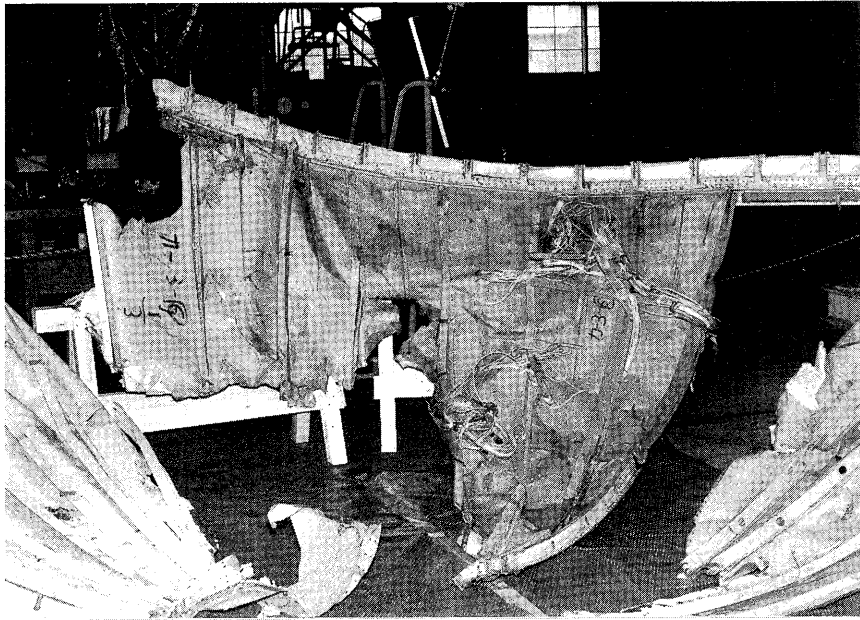


写真- 76 後部圧力隔壁パート6(非与圧側)

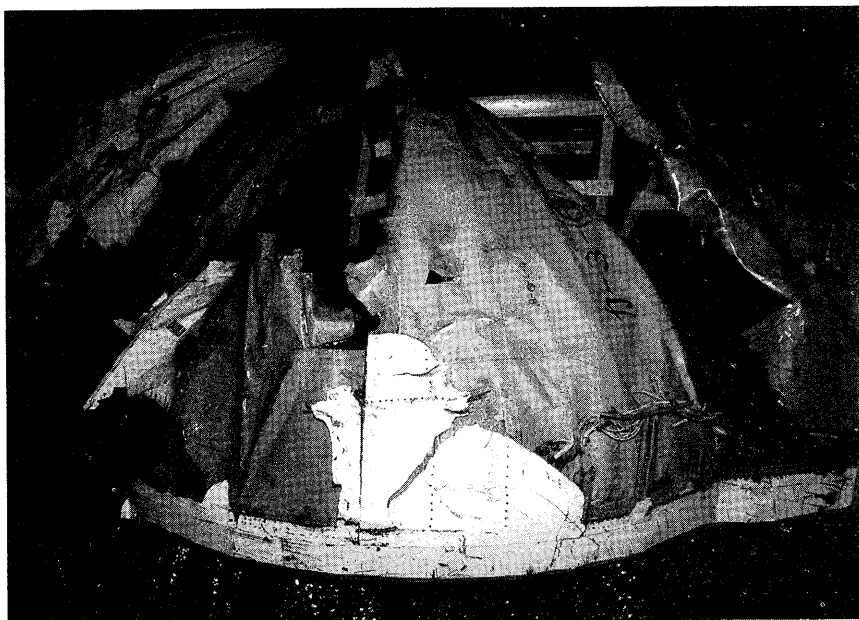


写真- 77 後部圧力隔壁の折れ曲がり(1)

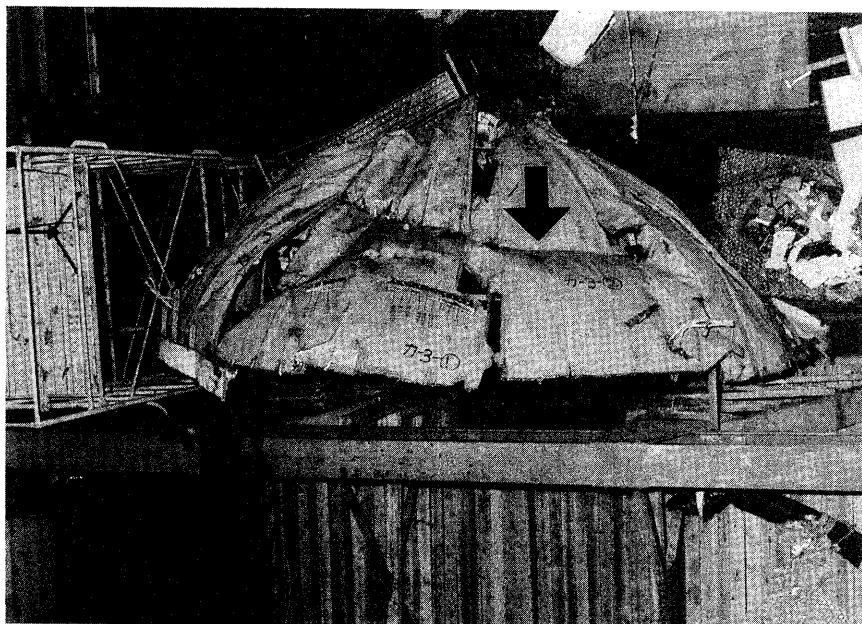


写真- 78 後部圧力隔壁の折れ曲がり(2)
(R6からL2へ続く)

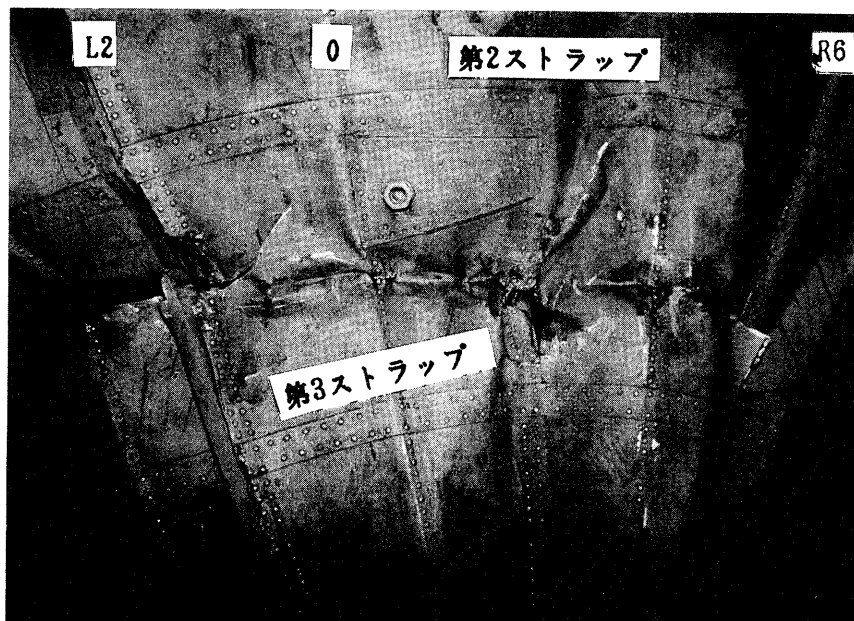


写真- 79 後部圧力隔壁の折れ曲がり(3)
(L2からL12へ続く)

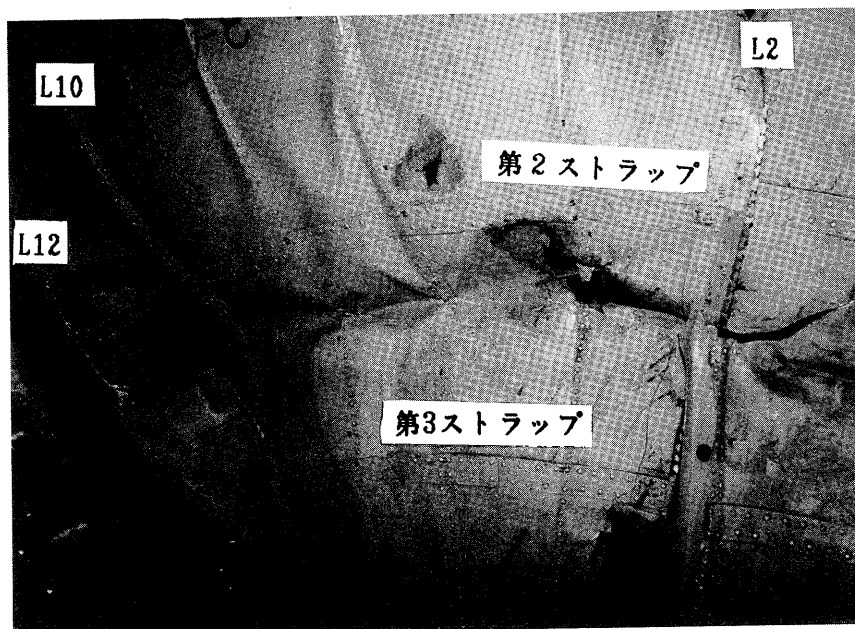


写真- 80 後部圧力隔壁の折れ曲がり(4)
(第3ストラップに沿った折れ曲がり)

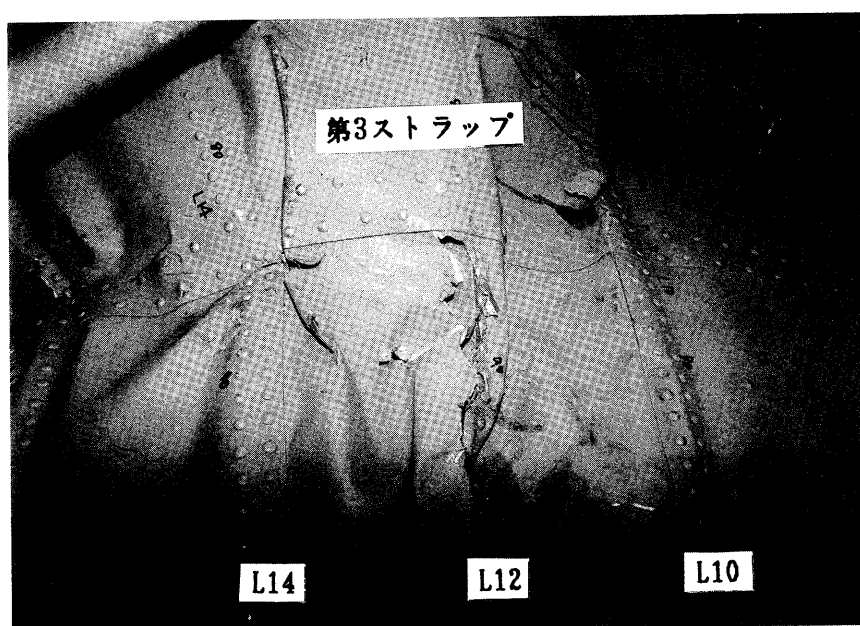


写真- 81 後部圧力隔壁の折れ曲がり(5)
(第3ストラップに沿った折れ曲がり)

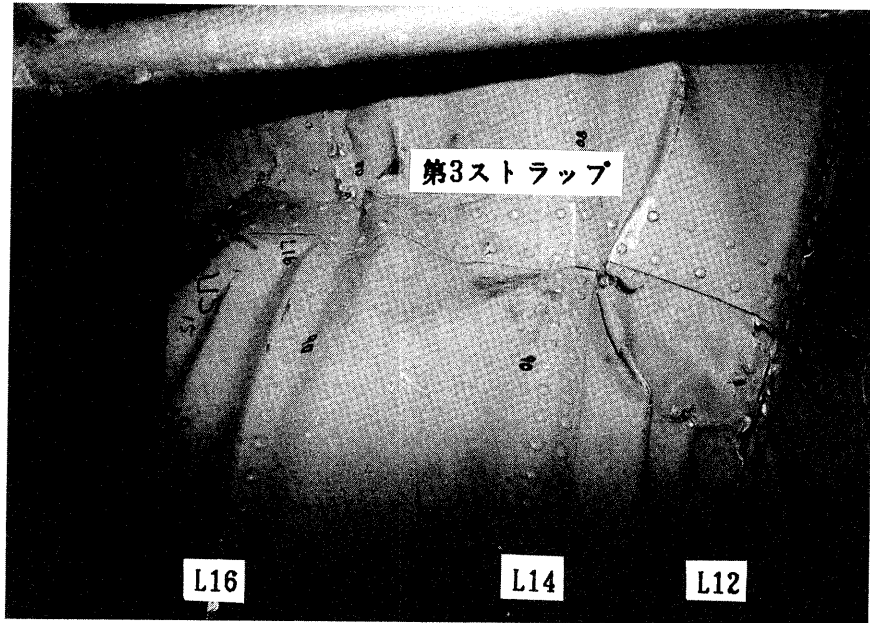


写真- 82 後部圧力隔壁の折れ曲がり(6)
(L12からL14へ続く浅い当たり傷)

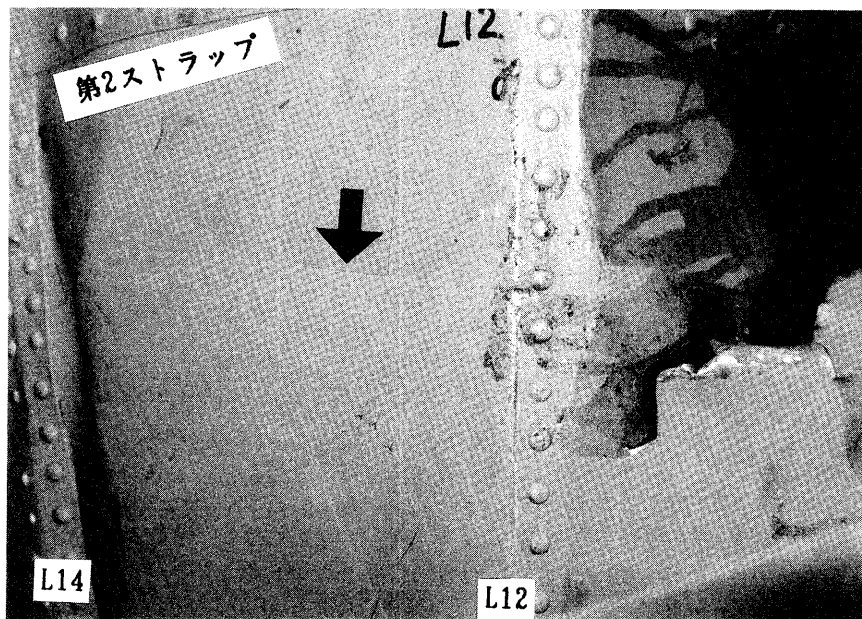


写真- 83 後部圧力隔壁の折れ曲がり(7)
(L14からL16へ続く浅い当たり傷)

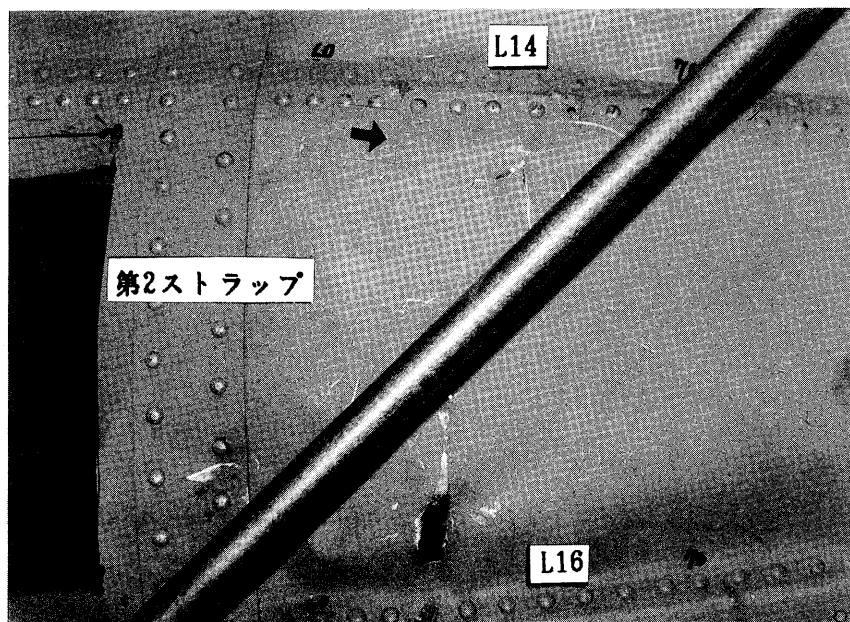


写真-84 後部圧力隔壁L18接続部下側ウェブ端の形状

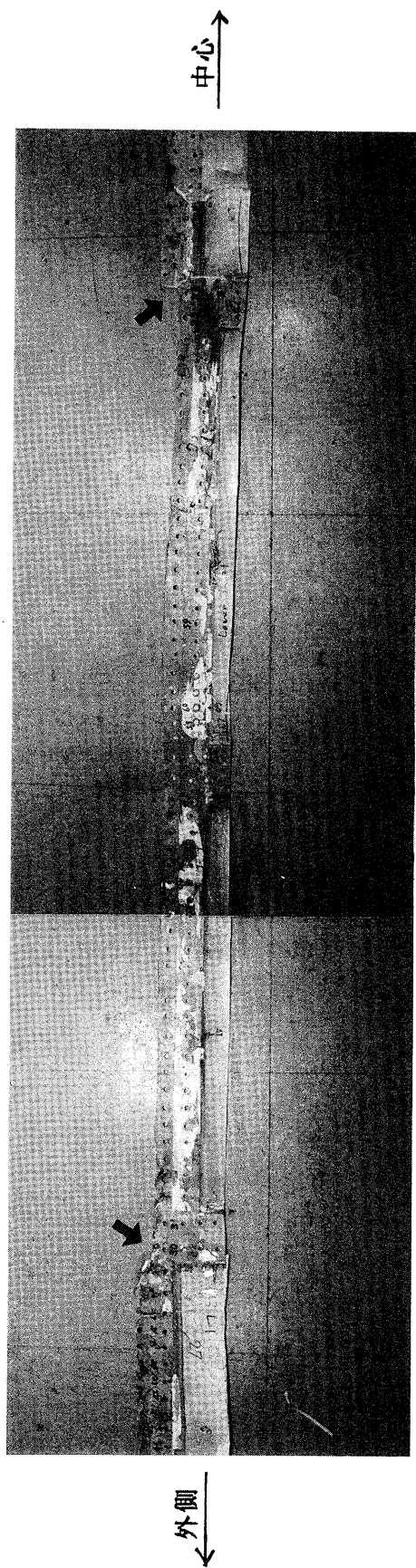


写真-85 後部圧力隔壁L18接続部リベット
No.29付近のエッジ・ディスプレイ

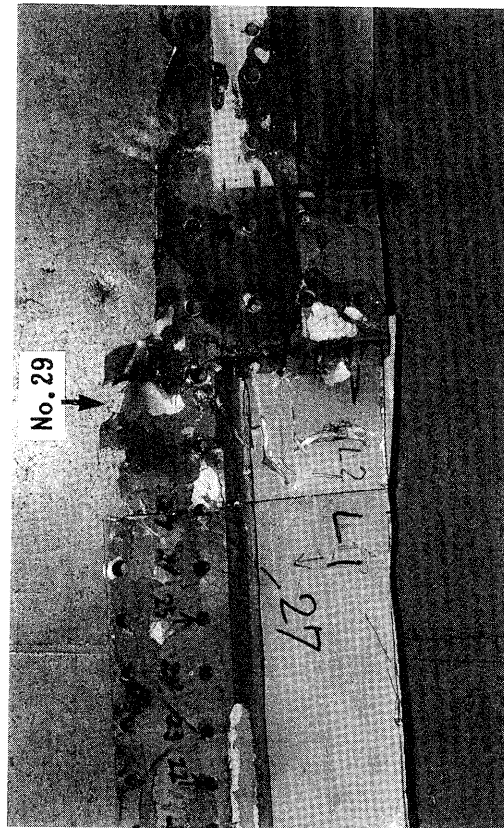


写真-86 後部圧力隔壁L18接続部リベット
No.84付近のエッジ・ディスプレイ

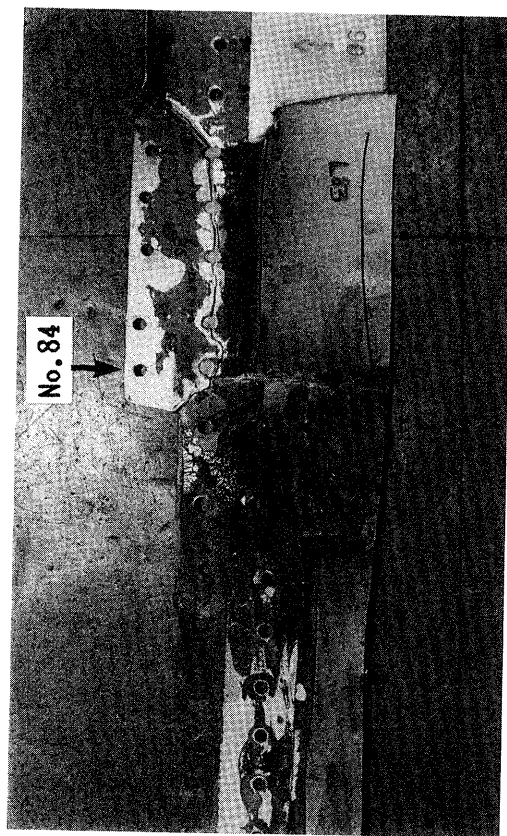


写真- 87 後部圧力隔壁L18接続部リベット
No.21からNo.24付近のヤニの付着

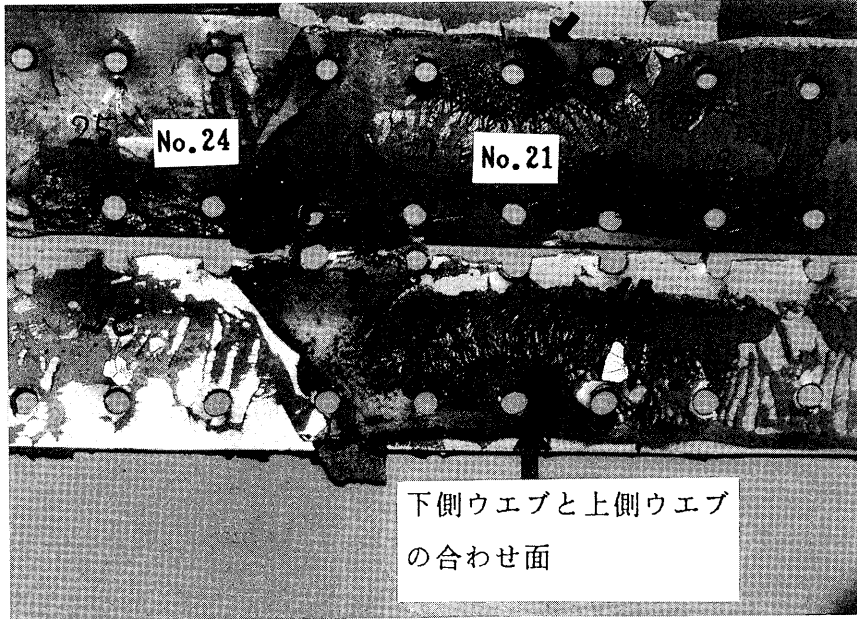


写真- 88 後部圧力隔壁L18接続部リベット
No.39からNo.45付近のヤニの付着

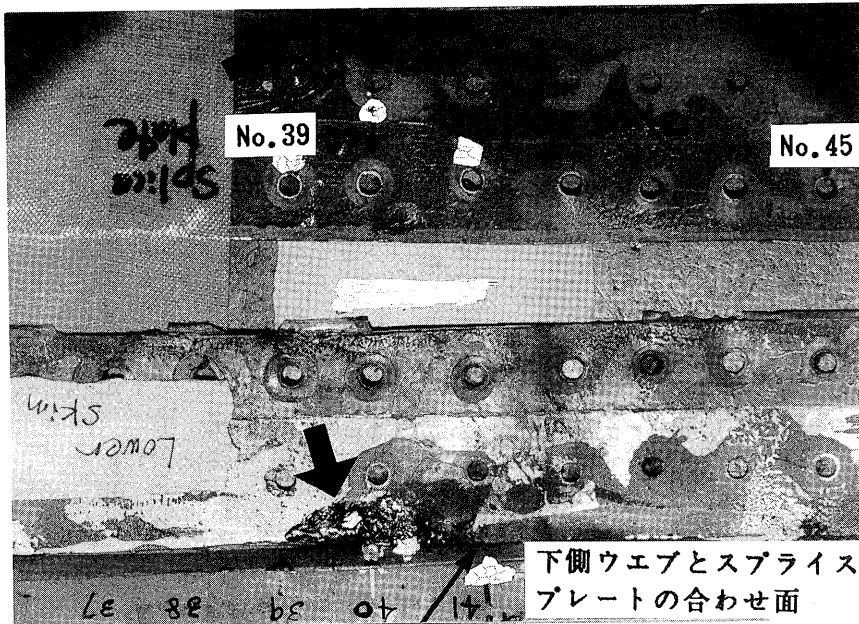


写真-92に示す部位

写真- 89 後部圧力隔壁L18接続部リベット
No. 49からNo. 55付近のヤニの付着

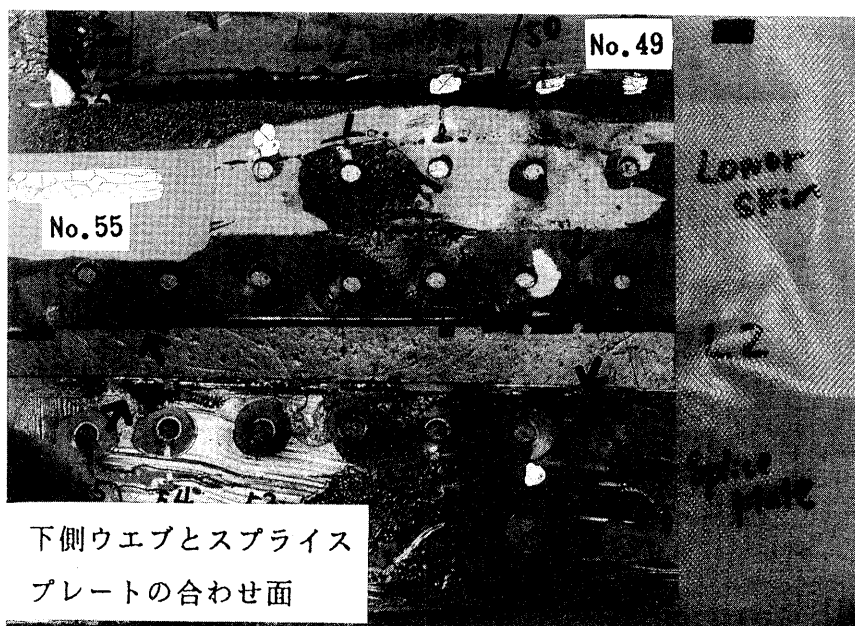


写真- 90 後部圧力隔壁L18接続部リベット
No. 70からNo. 72付近のヤニの付着

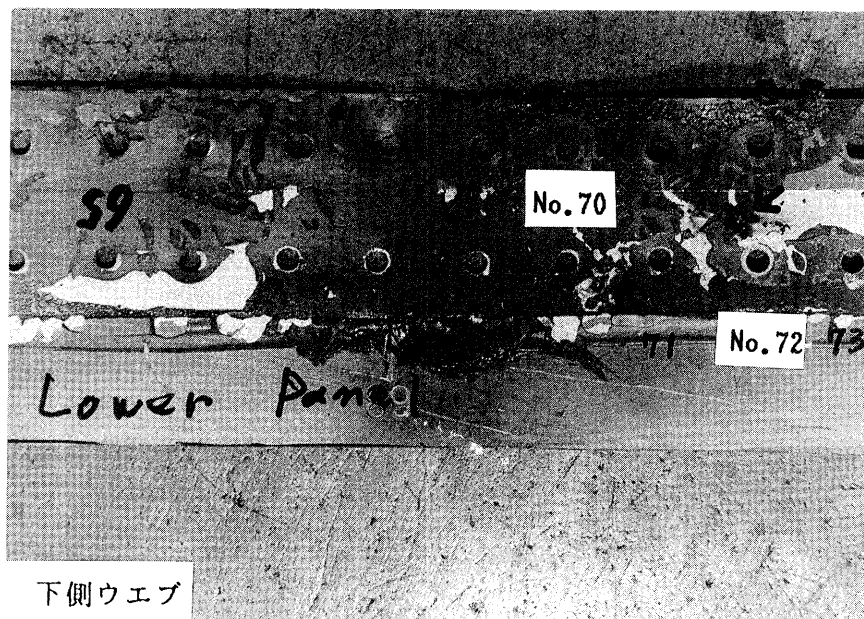


写真- 91 後部圧力隔壁L18接続部リベット
No.75からNo.78付近のヤニの付着

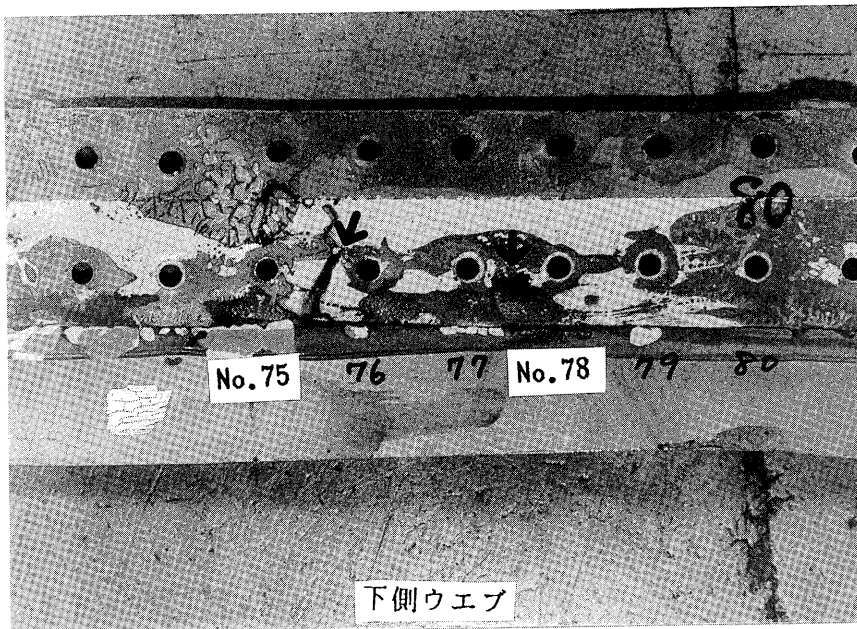


写真- 92 後部圧力隔壁L18接続部リベット
No.41付近のヤニの吹き出し

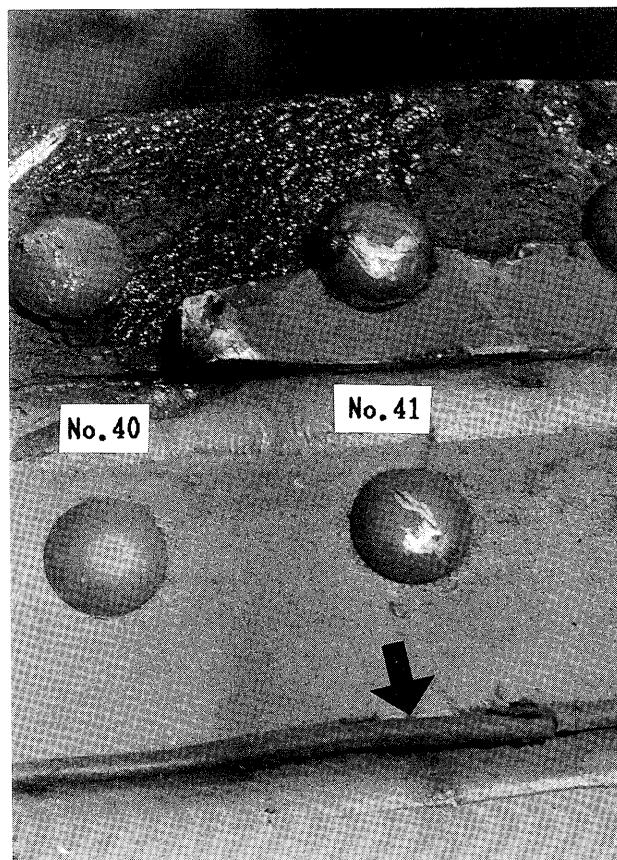


写真-88関連

写真- 93 後部圧力隔壁L18接続部リベット
No.50付近のヤニの吹き出し

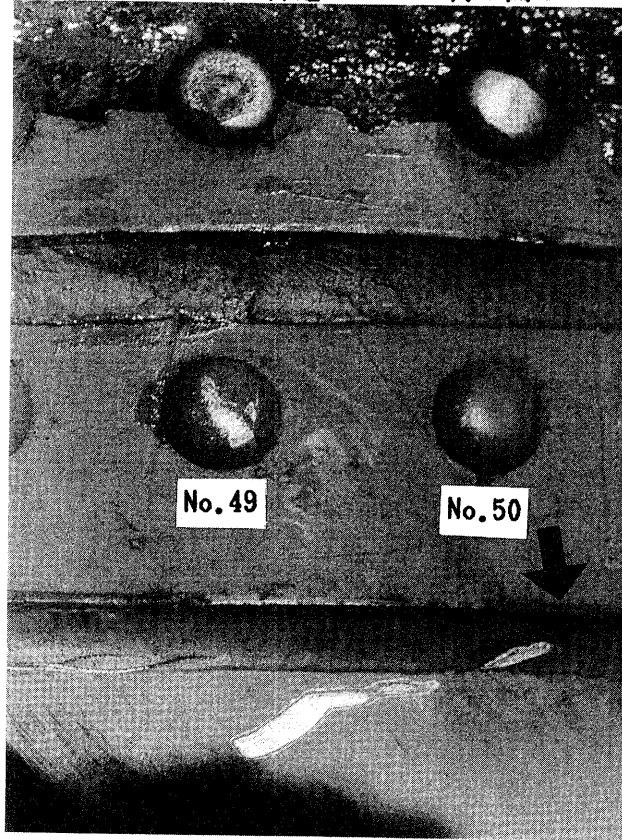
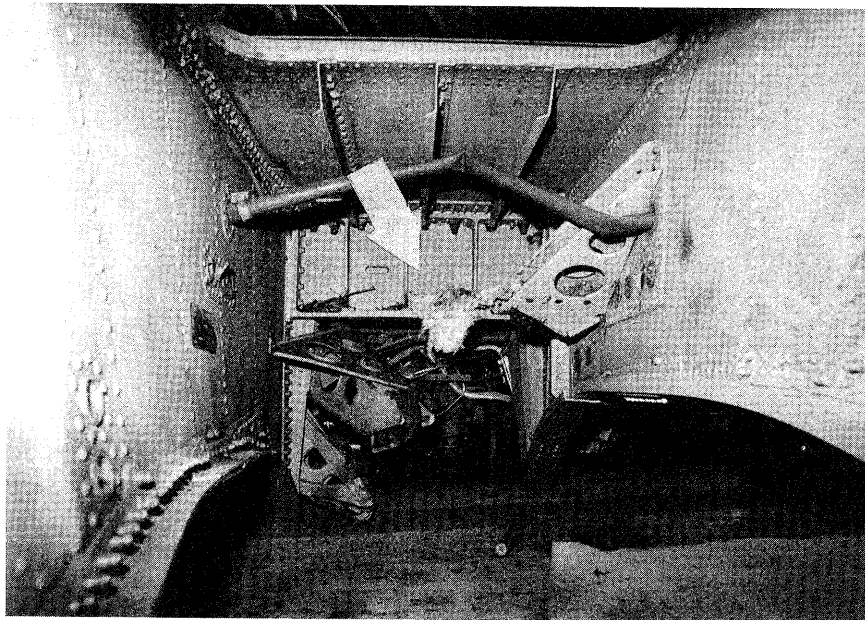


写真- 94 垂直尾翼取付部胴体フレーム(BS2436~2460)



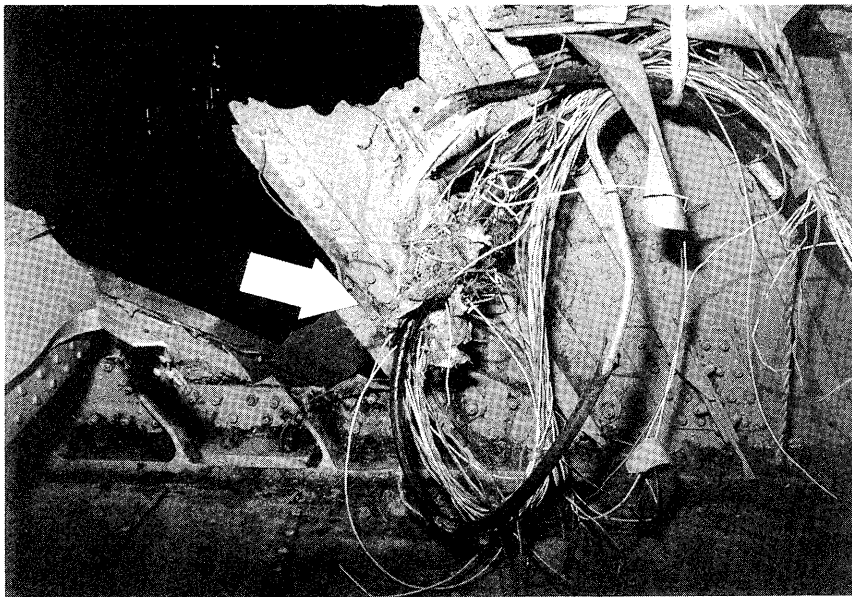
胴体フレームの間の補強ビームに塊状の断熱材が認められる。

写真- 95 垂直尾翼取付部胴体破断部(BS2484)



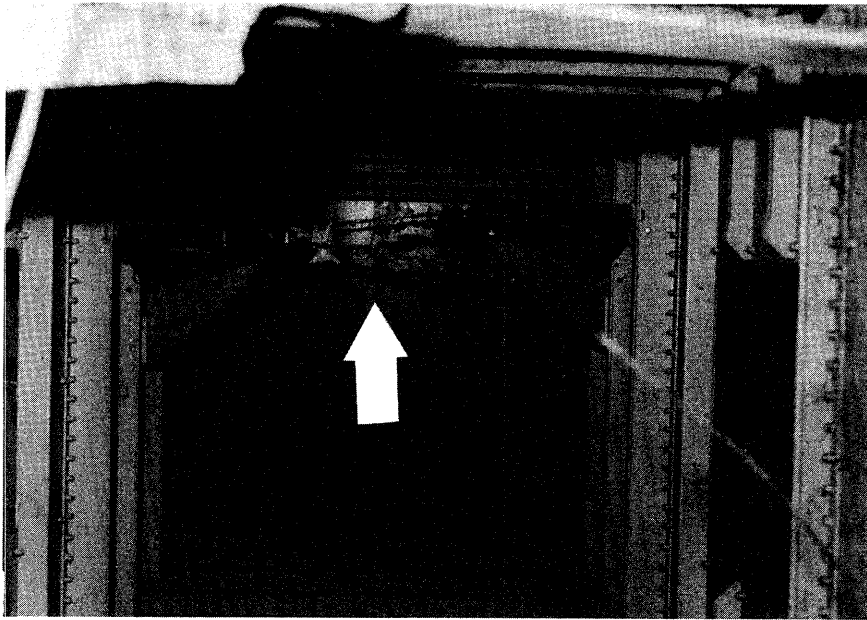
アフト・トルクボックス付根右外板部隅に断熱材が認められる。

写真- 96 垂直尾翼アフト・トルクボックス左側外板付根部



アンテナ・ケーブル等に、断熱材覆いのフィルムが絡まっているのが認められる。

写真- 97 水平安定板センタ・セクションの中央区画



内部の操縦索に断熱材が付着しているのが認められる。

写真- 98 客室最後部の化粧室(ラバトリ・R)の
天井部分の破片に付着する断熱材

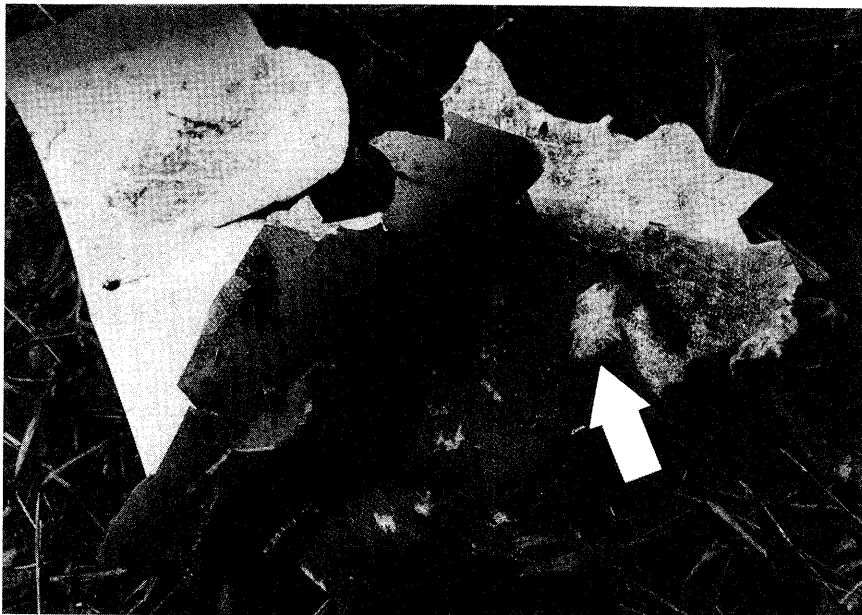


写真-99 水平安定板ジャッキ・スクリュ破断部
(墜落現場における状態)

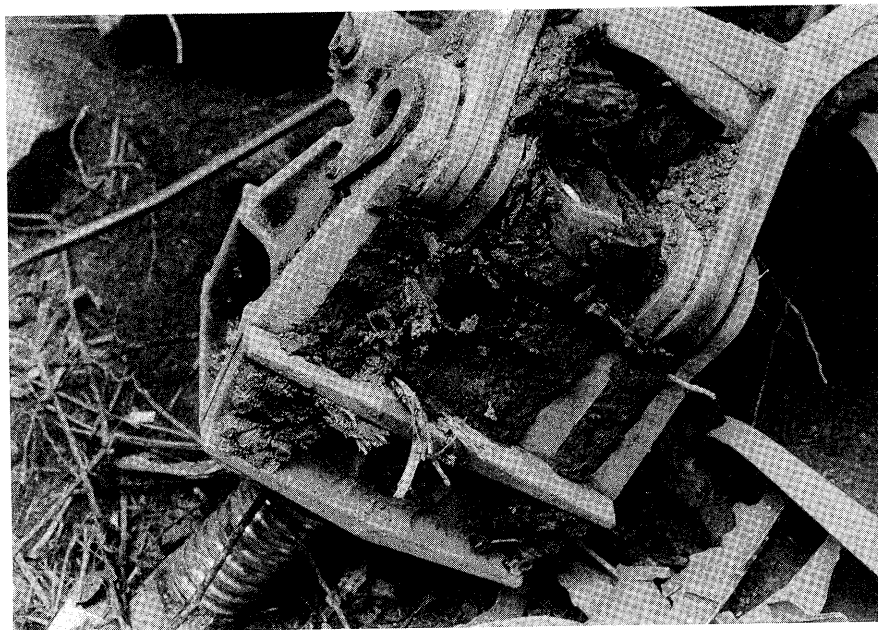


写真-100 水平安定板ジャッキ・スクリュ破断部
(分解調査前の状態)

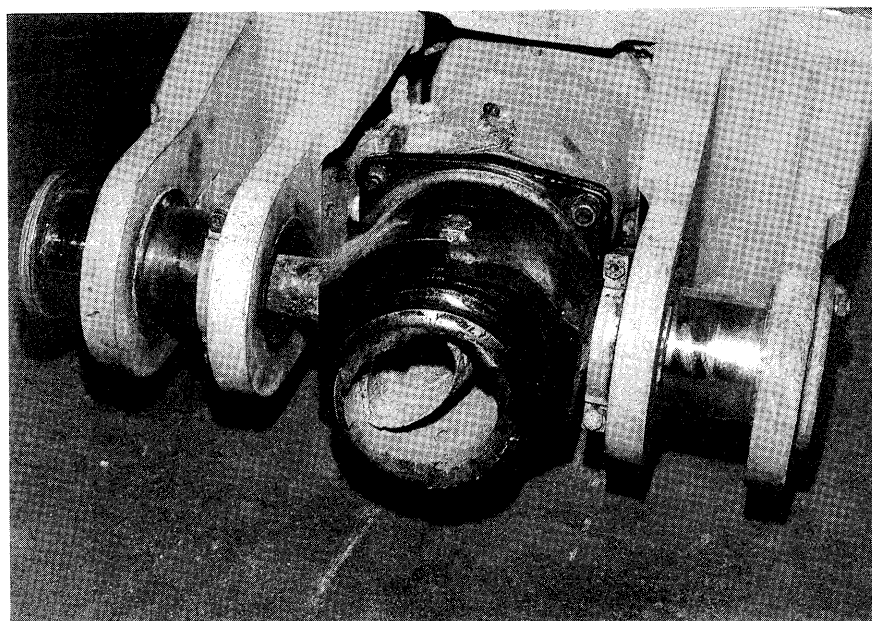
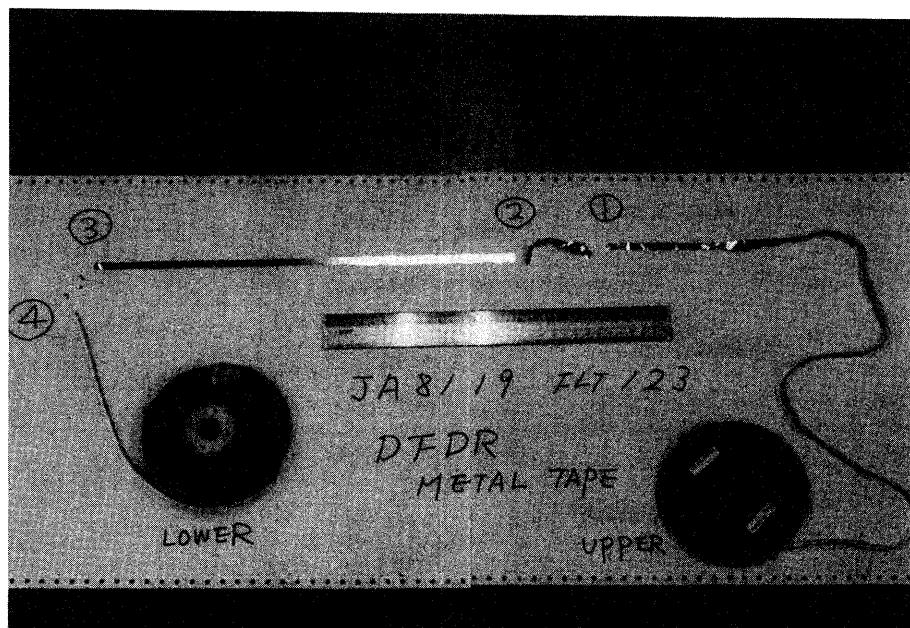


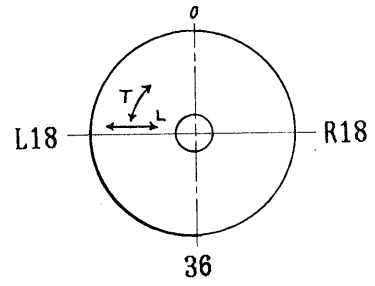
写真-101 DFDR磁気テープの損傷状況



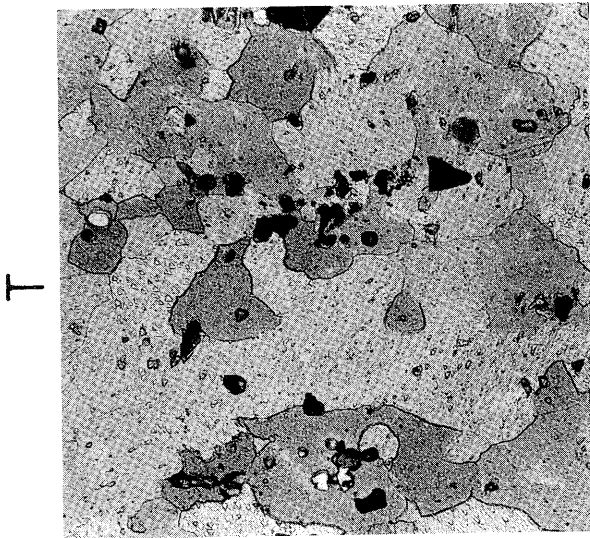
写真の中の③④は当該飛行以外の記録部分の損傷であり、
また、テープが白くなっている箇所はフラッシュ・ライト
のためである。

写真-102 上側ウェブの金属組織
Microstructure of upper web skin

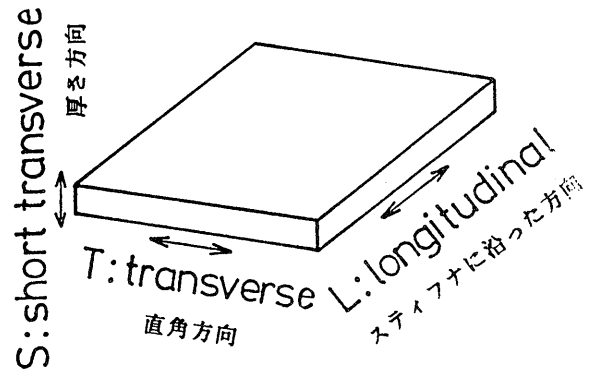
(圧力隔壁を後方から見て)



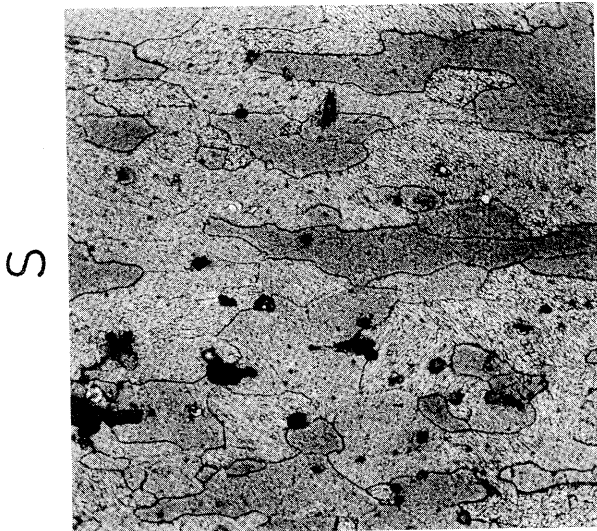
Alclad 2024-T42



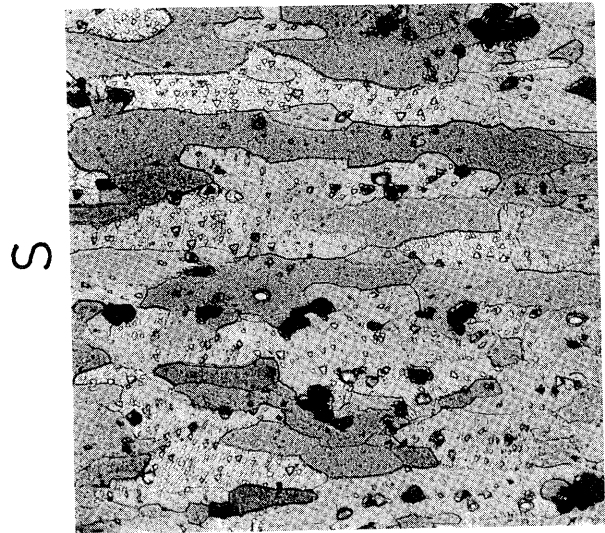
L (M051)



倍率 : 400 倍 25μm



T (M031)



L (M023)

写真-103 下側ウェブの金属組織
 Microstructure of lower web skin

